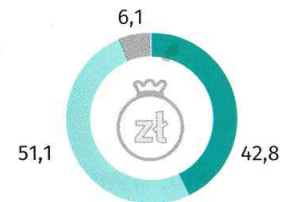
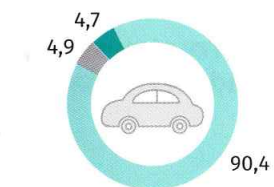


Czy prawdopodobne jest, że w ciągu najbliższych 12 miesięcy:

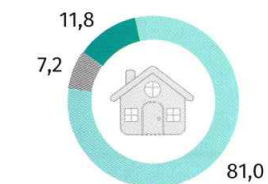
w % badanych osób



zaoszczędzi Pan/Pani jakąkolwiek sumę pieniędzy?



zakupi Pan/Pani samochód?



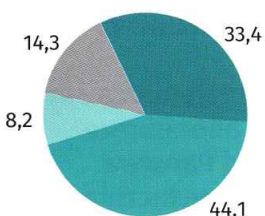
poniesie Pan/Pani duże wydatki na podniesienie standardu lub remont domu (mieszkania)?

● prawdopodobne ● nieprawdopodobne ● nie wiem

Dane pozyskane w styczniu 2023 r.

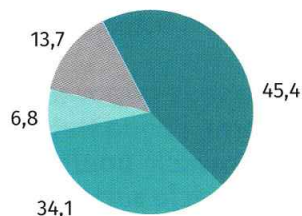
Jak, Pana/Pani zdaniem, zmieni się poziom bezrobocia w kraju w ciągu najbliższych 12 miesięcy?

w % badanych osób



styczeń 2022

● wzrośnie ● pozostanie taki sam ● spadnie ● nie wiem

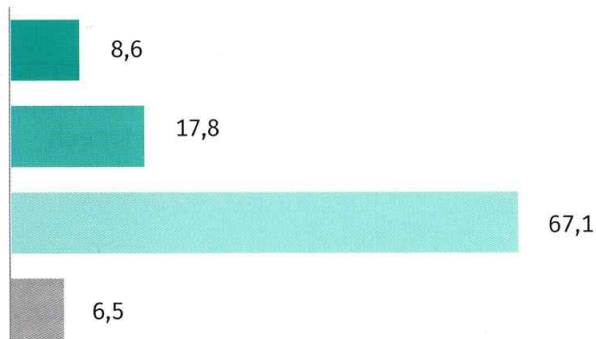


styczeń 2023

Jakich zmian spodziewa się Pan/Pani w ciągu najbliższych 12 miesięcy:

w % badanych osób

w ogólnej sytuacji ekonomicznej kraju?



w sytuacji finansowej swojego gospodarstwa domowego?



● będzie lepsza ● będzie taka sama
● będzie gorsza ● nie wiem

Dane pozyskane w styczniu 2023 r.

OPRACOWANIE:



DRUK:



Główny
Urząd Statystyczny

Badanie kondycji gospodarstw domowych

KGD

Edycja badania 2023



[@GUS_STAT](#)

[@GlownyUrządStatystyczny](#)

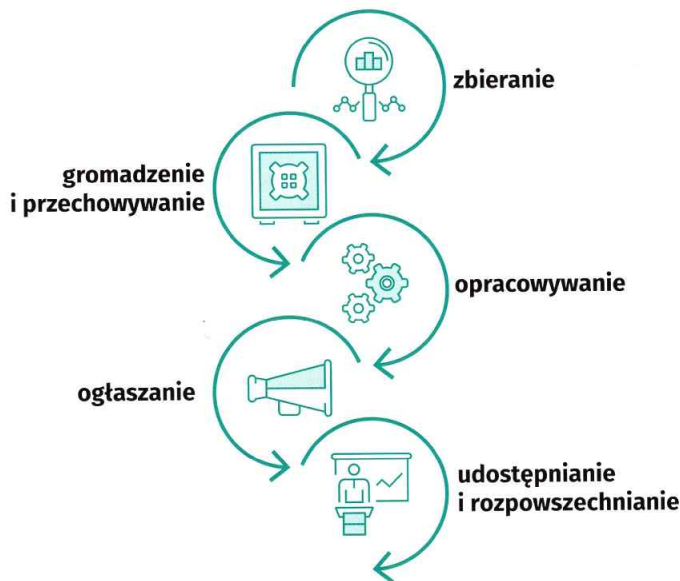
[@gus_sta](#)

[Główny Urząd Statystyczny](#)

[Główny Urząd Statystyczny GUS](#)

Najważniejszym zadaniem **statystyki publicznej** jest rzetelne, obiektywne i systematyczne informowanie społeczeństwa, organów państwa i administracji publicznej oraz podmiotów gospodarczych o sytuacji ekonomicznej, demograficznej, społecznej oraz środowiska naturalnego. Statystyka publiczna dostarcza **wiarygodnych, rzetelnych, niezależnych, wysokiej jakości informacji**.

Powyższe zadania wykonywane są przez Główny Urząd Statystyczny wraz z szesnastoma urzędami statystycznymi oraz jednostkami obsługi statystyki publicznej.



Główny Urząd Statystyczny prowadzi badania w oparciu o informacje uzyskane od respondentów i sprawozdawców, stosując zróżnicowane metody zbierania danych, wykorzystując nowoczesne narzędzia i rozwiązania informatyczne.

Program badań statystycznych statystyki publicznej na 2023 r. zawiera 258 badań. W roku

2023 przeprowadzone zostaną 4 badania nowe, 11 badań cyklicznych i 243 badania stałe.

Celem badania kondycji gospodarstw domowych jest uzyskanie wskaźników przedstawiających postawy (zachowania) konsumentów i ich zmiany w czasie.

Badanie prowadzone jest w cyklu miesięcznym. Każde wylosowane gospodarstwo domowe odpowiada na pytania dwa razy, w odstępie trzech miesięcy (np. pierwszy raz w maju, drugi raz w sierpniu).

Zebrałe informacje wykorzystywane są w procesie podejmowania makroekonomicznych decyzji dotyczących zjawisk gospodarczych i społecznych, do opracowania prognoz ekonomicznych oraz analizowania cykli koniunkturalnych, prognoz inflacji.

Badanie dostarcza informacji o postawach (zachowaniach) respondentów jako konsumentów, na podstawie subiektywnych opinii ludności.

Pytania dotyczą:

- składu osobowego gospodarstwa,
- ogólnej sytuacji ekonomicznej kraju,
- sytuacji finansowej gospodarstwa domowego,
- zdolności ludności do oszczędzania,
- zamierzeń odnośnie zakupów dóbr trwałego użytku.

Wyniki badania:

stat.gov.pl/obszary-tematyczne/koniunktura/



Wywiady w ramach badań ankietowych prowadzone są z losowo wybranymi grupami osób, które różnią się między sobą:

- wiekiem,
- poziomem wykształcenia,
- miejscem zamieszkania,
- sytuacją materialną.

Dzięki temu możliwe jest uogólnienie wyników badania na populację kraju.

Badania przeprowadzają ankieterzy statystyki publicznej. Każdy ankieter posiada legitymację służbową:



W przypadku wątpliwości mogą Państwo **potwierdzić tożsamość ankietera** dzwoniąc do Urzędu Statystycznego lub na numer infolinii statystycznej 22 279 99 99. Można też skorzystać z aplikacji „Sprawdź tożsamość ankietera”, dostępnej pod adresem <https://sa.stat.gov.pl/formularz/>

Wszystkie odpowiedzi objęte są tajemnicą statystyczną i będą traktowane jako anonimowe i całkowicie poufne. Uzyskane od Państwa informacje zostaną wykorzystane wyłącznie do sporządzania zestawień zbiorczych i analiz statystycznych. Publikowane dane obejmują wyłącznie zbiorcze wyniki badania, a nie indywidualne odpowiedzi respondentów.